



ประกาศเทศบาลตำบลหนองแก
เรื่อง ราคากลางงานก่อสร้างถนนลาดยางผิวจราจรชนิด para cape seal (type ๓)
บ้านหนองผือน้อยพัฒนา หมู่ที่ ๑๑

.....

ตามพระราชบัญญัติประกอบรัฐธรรมนูญว่าด้วยการป้องกันและปราบปรามการทุจริต พ.ศ.๒๕๔๒ และพระราชบัญญัติประกอบรัฐธรรมนูญว่าด้วยการป้องกันและปราบปรามการทุจริต (ฉบับที่ ๒) พ.ศ.๒๕๕๔ มาตรา ๑๐๓/๗ กำหนดให้หน่วยงานของรัฐดำเนินการจัดทำข้อมูลรายละเอียดค่าใช้จ่ายเกี่ยวกับการจัดซื้อจัดจ้างโดยเฉพาะราคากลางและการคำนวณราคากลางไว้ในระบบข้อมูลทางอิเล็กทรอนิกส์เพื่อให้ประชาชนสามารถเข้าตรวจสอบได้ และตามมติคณะรัฐมนตรีเมื่อวันที่ ๑๒ กุมภาพันธ์ ๒๕๕๖ มีมติเห็นชอบให้หน่วยงานของรัฐเปิดเผยราคากลางและการคำนวณราคากลาง

เทศบาลตำบลหนองแก ได้ดำเนินการจ้างโครงการก่อสร้างถนนลาดยางผิวจราจรชนิด para cape seal (type ๓) บ้านหนองผือน้อยพัฒนา ตามแบบที่เทศบาลตำบลหนองแกกำหนด และได้คำนวณราคากลางงานก่อสร้างโครงการดังกล่าวเป็นจำนวนเงิน ๑,๙๙๐,๐๐๐.-บาท(หนึ่งล้านเก้าแสนเก้าหมื่นบาทถ้วน) ดังรายละเอียดแนบท้ายประกาศนี้

จึงประกาศให้ทราบโดยทั่วกัน

ประกาศ ณ วันที่ ๑๐ เดือน มีนาคม พ.ศ. ๒๕๕๙

(นายรักไทย ศรีคูเมือง)
นายกเทศมนตรีตำบลหนองแก

การเปิดเผยราคากลางและการคำนวณราคากลางงานก่อสร้าง
ตารางแสดงวงเงินงบประมาณที่ได้รับจัดสรรและราคากลางในงานจ้างก่อสร้าง

๑. ชื่อโครงการ ก่อสร้างถนนลาดยางผิวจราจรชนิด para cape seal (type ๓) บ้านหนองผือน้อยพัฒนา หมู่ที่ ๑๑ โครงการ กองช่าง เทศบาลตำบลหนองแก
๒. วงเงินงบประมาณที่ได้รับจัดสรร ๑,๙๙๐,๐๐๐.-บาท (หนึ่งล้านเก้าแสนเก้าหมื่นบาทถ้วน)
๓. ลักษณะงานโดยสังเขปโดยมีขนาดกว้าง ๖.๐๐ เมตร ยาว ๖.๐๐ เมตร ไหล่ทางข้างละ ๑.๐๐ เมตร รายละเอียดตามแบบแปลนเทศบาล กำหนด
๔. ราคากลางคำนวณ ณ วันที่ ๓ มีนาคม ๒๕๕๙ เป็นเงิน ๑,๙๙๐,๐๐๐.- บาท
๕. บัญชีประมาณการราคากลาง
 - ๕.๑.....แบบสรุปราคากลางงานก่อสร้าง.....
 - ๕.๒.....-
 - ๕.๓.....-
 - ๕.๔.....-
๖. รายชื่อคณะกรรมการกำหนดราคากลาง
 - ๖.๑นายณัฏพงศ์ ธีวัชโชติ
 - ๖.๒นายเสกศักดิ์ ยาดาแสง
 - ๖.๓นางสาวกมลพร แก้วบุญเรือง

สรุปผลการประมาณการราคาค่าก่อสร้าง

แบบ ปร. 5

โครงการก่อสร้างถนนลาดยาง
กรมส่งเสริมการปกครองท้องถิ่น
แบบมาตรฐาน
จ้างเหมาโดยวิธี

สถานที่ ถนนสายบ้านหนองผือน้อยพัฒนา ม.11
หน่วยงานที่สำรวจ,ออกแบบกองช่าง ทต.หนองแก
กรมส่งเสริมการปกครองท้องถิ่น
ประมาณการเมื่อวันที่ 15 ก.พ. 2559

ลำดับ	รายการ	ค่าวัสดุและ ค่าแรง รวมเป็นเงิน (บาท)	Factor F	ค่าก่อสร้าง ทั้งหมด รวมเป็นเงิน(บาท)	หมายเหตุ
1	ค่าจ้างเหมาก่อสร้าง ถนนลาดยางผิวจราจรชนิด para cape seal ขนาดกว้าง 6.00 เมตร ยาว 600 เมตร ไหล่ ทางข้างละ 1 เมตร	1,796,491			
2	ภาษี+กำไร		193,509		
				1,990,000	
ตัวอักษร (หนึ่งล้านเก้าแสนเก้าหมื่นบาทถ้วน)					

ลงชื่อ.....ผู้ประมาณการ
(นายณัทพงศ์ รัชชโชติ)
ผอ.กองช่าง

ลงชื่อ.....เห็นชอบ
(นางกนกวรรณ สิมะชัย)
ปลัดเทศบาลตำบล

ลงชื่อ.....อนุมัติ
(นายรักไทย ศรีคูเมือง)
นายกเทศมนตรีตำบลหนองแก

แบบแสดงรายการ ปริมาณงานและราคา

ปร.๔ แผ่นที่๑/๑

โครงการ ก่อสร้างถนนลาดยางผิวจราจรชนิด para cape seal

ปริมาณงาน ปริมาณงานถนนลาดยาง ขนาดกว้าง ๖.๐๐ เมตร ยาว ๖๐๐ เมตร ไหล่ทางข้างละ ๑ เมตร ผิวลาดยางแบบแคปซีล cape seal

พร้อมติดป้ายโครงการ

สถานที่ก่อสร้าง / สถานที่ตั้งโครงการ ถนนลาดยางสายบ้านหนองผือน้อยพัฒนา หมู่ที่ ๑๑ ตำบลหนองแก

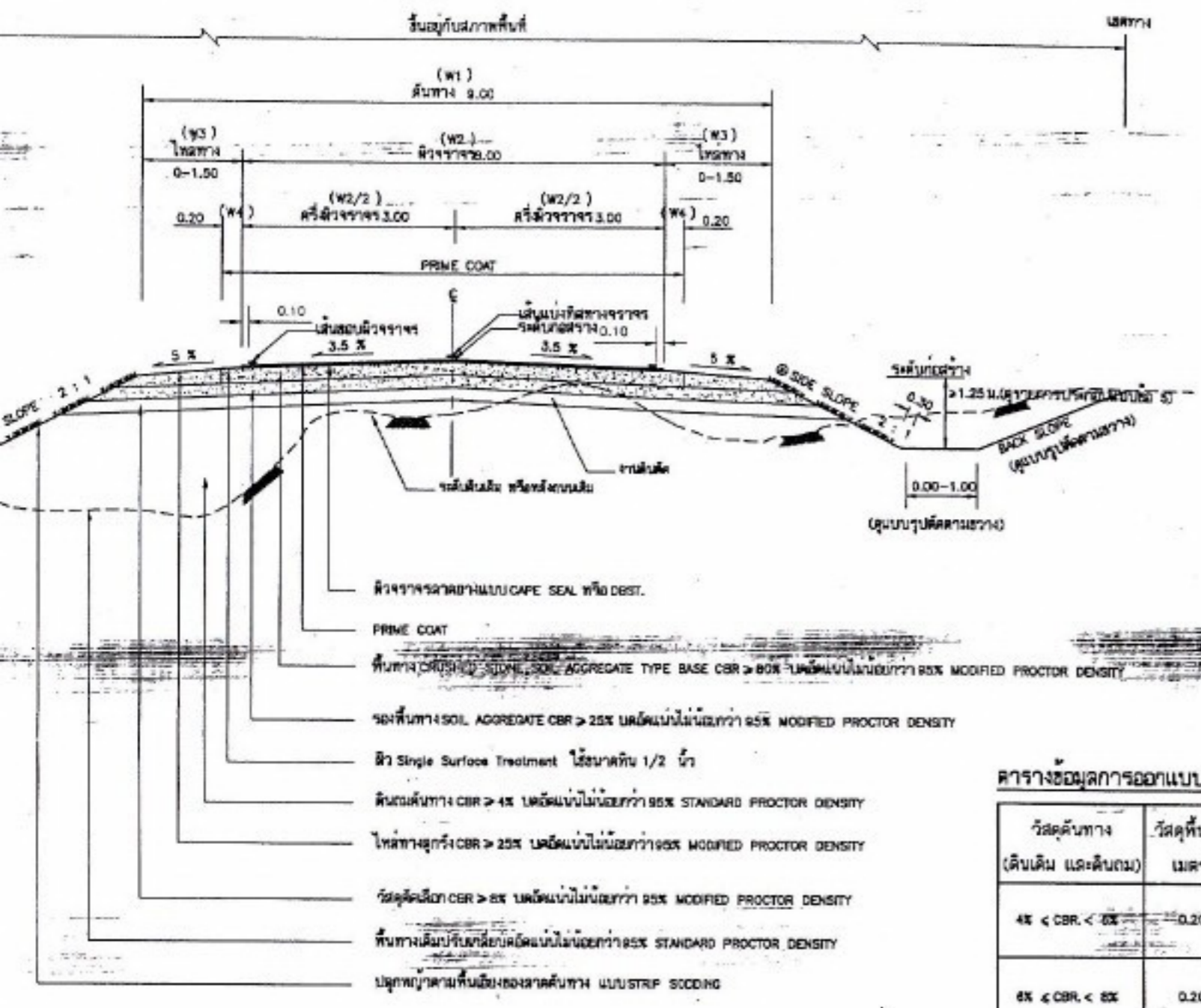
ประมาณการเมื่อ วันที่ ๑๕ กุมภาพันธ์ พ.ศ.๒๕๕๙

ลำดับ ที่	รายการ	ปริมาณ		ราคาวัสดุ		ค่าแรง		รวมค่าวัสดุ และ ค่าแรงงาน	หมายเหตุ
		จำนวน	หน่วย	หน่วยละ (บาท)	เป็นเงิน (บาท)	หน่วยละ (บาท)	เป็นเงิน (บาท)		
๑	งานรื้อพื้นทาง								
	- งานรื้อปรับเกลี่ยแต่งและบดอัดคันทางเดิม	๔,๘๐๐	ตร.ม.			๘.๖๐	๔๑,๒๘๐	๔๑,๒๘๐	
๒	งานโครงสร้างทาง และผิวจราจร								
	-งานชั้นรองพื้นทาง (ลูกรัง)	๙๖๐	ลบ.ม.	๑๓๐	๑๐๕,๖๐๐	๔๓.๙๔	๔๒,๑๘๒	๑๔๗,๗๘๒	(รวมค่าแรง)
	-งานชั้นพื้นทาง (หินคลุก)	๙๖๐	ลบ.ม.	๓๐๐	๒๘๘,๐๐๐	๘๘.๑๗	๘๔,๖๔๓	๓๗๒,๖๔๓	(รวมค่าแรง)
	-งาน prime coat	๔,๘๐๐	ตร.ม.	๒๕.๙๕	๑๒๔,๕๖๐	๖.๑๗	๒๙,๔๗๒	๑๕๔,๐๓๒	(รวมค่าแรง)
	-งานผิวพารา slurry seal wid๗	๔,๘๐๐	ตร.ม.	๑๑๘.๗๒	๕๖๙,๘๕๖	๑๓.๕๖	๖๕,๐๘๘	๖๓๔,๙๔๔	(รวมค่าแรง)
	-งานผิว single surtaec	๔,๘๐๐	ตร.ม.	๓๕.๙๔	๑๗๒,๕๑๒	๑๕.๑๘	๖๘,๐๖๔	๒๔๐,๕๗๖	
	lreatment wid๗								(รวมค่าแรง)
	-งานดินถม	๑,๙๒๐	ลบ.ม.	๖๐	๑๑๕,๒๐๐	๔๓.๙๔	๘๔,๓๖๔	๑๙๙,๕๖๔	
	-งานตีเส้นจราจร	๒๑	ตร.ม.	๒๗๐	๕,๖๗๐			๕,๖๗๐	
	รวมค่าวัสดุและค่าแรงงาน				๑,๓๘๑,๓๙๘		๔๑๕,๐๙๓	๑,๗๙๖,๔๙๑	

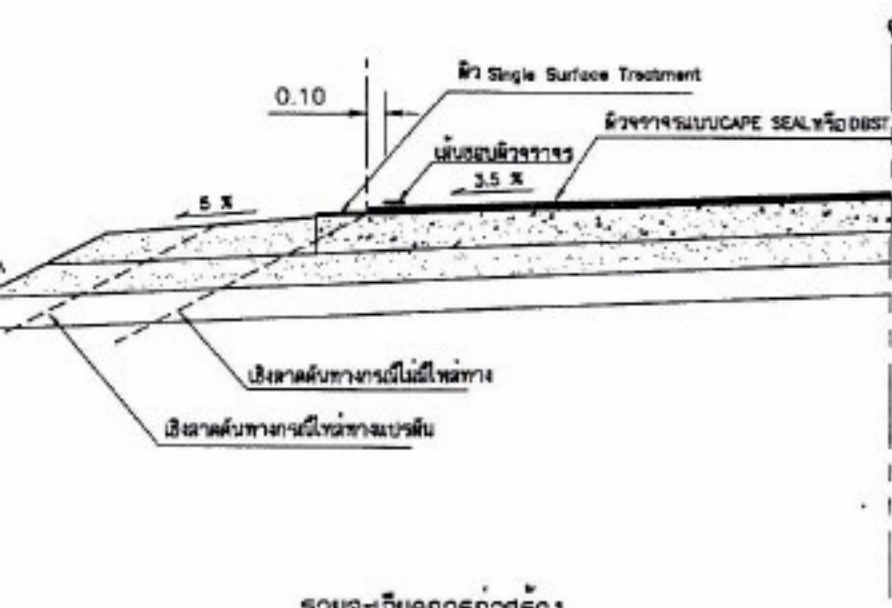
(ลงชื่อ)..... *Mr. Sam*ผู้ประมาณการ

(นายณัทพงศ์ ธวัชโชติ)

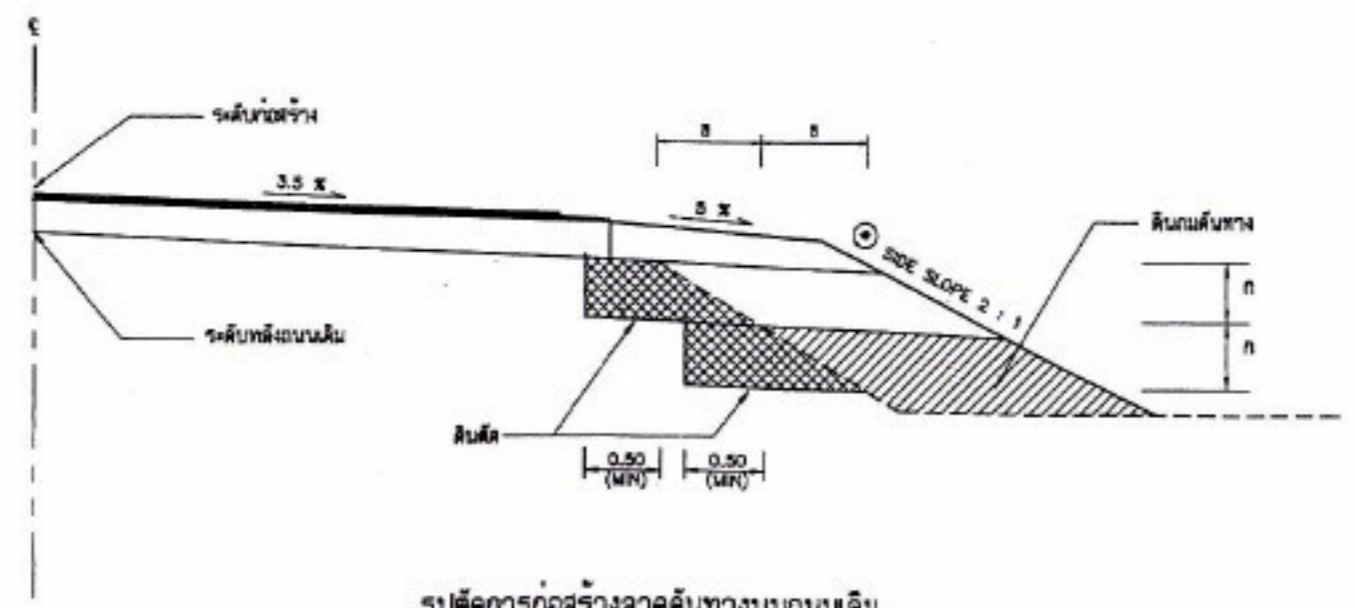
ผู้อำนวยการกองช่าง



รูปตัดโครงสร้างทาง



รายละเอียดการก่อสร้าง



รูปตัดการก่อสร้างลาดคันทางบนถนนเดิม

รายการประกอบแบบ (A)

- มีค่าวงรีตามเป็นเมตร นอกจากระบุไว้เป็นอย่างอื่น
- คุณสมบัติของวัสดุ นอกเหนือจากที่ระบุในแบบ และวิธีการก่อสร้างให้เป็นไปตามมาตรฐานงานก่อสร้างกรมโยธาธิการ
- เฉพาะชั้นผิวจราจรกับผิวรองพื้น
- งานดินถม หมายถึง งานถมดิน, งานถมหิน, งานถมหินแข็ง และงานถมอื่นๆ ที่จำเป็นต้องใช้ตามรูปแบบและรายการ
- ในงานดินถมหรือรองพื้นผิวจราจรหรือผิวรองพื้นผิวจราจรที่มีความกว้างไม่เกิน 1.25 เมตร นอกจากระบุเป็นอย่างอื่นให้เป็นแบบรูปตัดตามยาว
- ชั้นบนรับน้ำหนักการก่อสร้างลาดคันทางบนถนนเดิมขึ้นอยู่กับความสูงของคันทางดังนี้:
 3.2 ม. หรือ " น " ในการก่อสร้างลาดคันทางบนถนนเดิมให้ใช้ดินถมชนิดที่ 1 หรือวัสดุรองพื้นตามแบบรายการ
 3.2 ม. หรือ " น " ในการก่อสร้างลาดคันทางบนถนนเดิมให้ใช้ดินถมชนิดที่ 2 หรือวัสดุรองพื้นตามแบบรายการได้แต่ต้องเข้าไปในถนนเดิมไม่น้อยกว่า 0.50 ม.
 7 ก่อสร้างลาดคันทางขึ้นบนคันทางซึ่งจากงานวางสายแล้วแต่ยังไม่มีการขุดหรือถมแล้ว ให้ใช้ความสูงของดินถมคันทางเท่ากับ 1.00 เมตร หรือน้อยกว่าให้ทำการลดระดับ ดินถมลึกไม่น้อยกว่า 0.30 เมตร แล้วทำการก่อสร้างตามมาตรฐานงานดินถมคันทางแบบเดิมที่ได้ความแน่นไม่น้อยกว่า 95% STANDARD PROCTOR DENSITY
- ซึ่งดินถมคันทางจะอยู่ข้างบนหรือข้างล่างลาดคันทางขึ้นบนเดิมให้ทำการลดระดับให้ดินถมลึกไม่น้อยกว่า 0.20 เมตร เพื่อการยึดเกาะที่ดีระหว่างชั้นดินถมและชั้นเดิมที่ในกรณีที่ไม่สามารถปฏิบัติงานดังกล่าวได้ให้ทำการก่อสร้างดินถมคันทางตามรูปตัดการก่อสร้างลาดคันทางบนถนนเดิม
- ชั้นบนรองพื้นผิวจราจรหรือผิวรองพื้นผิวจราจร ต้องทำการบดอัด ให้มีความแน่นไม่น้อยกว่า 95% STANDARD PROCTOR DENSITY ในการปฏิบัติงานดินถมหรือการก่อสร้างคันทางแล้ว ให้ทำการลดระดับให้ดินถมลึกไม่น้อยกว่า 0.20 ม. แล้วทำการก่อสร้างตามมาตรฐานงานดินถมคันทาง และบดอัดให้มีความแน่นไม่น้อยกว่า 95% STANDARD PROCTOR DENSITY
- งานก่อสร้างคันทางขึ้นบน, ท้อง หรือในอุโมงค์ หรือ ในอุโมงค์เป็นทางลาด การถม หรือการขุดดิน ผู้รับจ้างต้องดำเนินการตามวิธีการและขั้นตอนการก่อสร้างตามแบบเลขที่ มฐ 5-802/40 และ มฐ 5-802/40 หรือผู้รับจ้างเสนอวิธีการอื่นที่ดีกว่าต่อผู้ควบคุมการก่อสร้าง และแจ้งทำการก่อสร้างได้ต้องมีอยู่ตามคุณภาพการก่อสร้าง หรือผู้ควบคุมโดยวิธีวิธีการก่อสร้างตามที่กำหนด ทั้งวิธีวิธีที่แจ้งต้องเป็นไปตามมาตรฐานวิธีควบคุมงานจากคู่มือควบคุมการก่อสร้าง หรือผู้ควบคุมแบบเห็นสมควรว่าเพื่อให้มีวัตถุประสงค์ สำหรับตัวให้อยู่ในการก่อสร้าง ผู้รับจ้างเป็นผู้รับผิดชอบทั้งชั้นงานดินถมหรือการถมดินถมคันทาง ให้มีความแน่นไม่น้อยกว่า 95% STANDARD PROCTOR DENSITY
- ในการป้องกันการปลูกหญ้าตามคันดินถมคันทางให้เป็นไปตามรูปตัดโครงสร้างตามความยาวของการปลูกหญ้าตามคันดินถมของลาดคันทาง อย่างน้อยที่สุดจะต้องสูงถึงชั้นบนรองพื้นผิวจราจร หรือ ตามไหล่ทางถึงชั้นดินถม สำหรับงานดินถมที่ไม่ได้ดูแลรักษาอย่างสมบูรณ์ และหญ้าที่งอกขึ้นภายหลังต้องมีความสูงไม่น้อยกว่า 4 ซม.

ตารางข้อมูลการออกแบบความหนาของชั้นโครงสร้างคันทาง (B)

วัสดุคันทาง (เดือเดิม และเดือถม)	วัสดุหินทาง เมตร	วัสดุรองพื้นทาง เมตร	ประเภททางหลวง		วัสดุเดือเดือ เมตร
			CLASS	ADT. (vpd.)	
4% < CBR < 8%	0.20	0.20	R3	< 500	0.15
			R2	501 - 1000	0.20
			R1	1001 - 1500	0.30
8% < CBR < 12%	0.20	0.20	R3	< 500	0
			R2	501 - 1000	0.15
			R1	1001 - 1500	0.25

หมายเหตุ

- 1) ล1 เป็นถนนที่มีคันทางและปลายทาง เมื่อตัดต่อกับถนนของกรมทางหลวง
- 2) เป็นถนนที่มีคันทางและปลายทาง ขึ้นได้บนพื้นดิน เมื่อตัดต่อกับถนนของกรมทางหลวง
- 3) เป็นถนนที่ไม่มีคันทางและปลายทาง เมื่อตัดต่อกับถนนของกรมทางหลวง
- 2) กรณีวัสดุคันทางมี CBR < 4% ต้องออกแบบโครงสร้างคันทางเป็นพิเศษ
- 3) วัสดุคันทาง หมายถึง ดินถมหรือหินถม ที่ต้องทดสอบค่า CBR
- 4) วัสดุที่ใช้ทำคันทางจะต้องมี CBR ไม่น้อยกว่า CBR ของดินถม และไม่น้อยกว่า 4%

ตารางแสดงค่าลาดคันทาง(BACK SLOPE)และลาดดินทาง(SIDE SLOPE) (B)

ความสูงของการตัดหรือถม (เมตร)	ดิน		หินหยาบ		หินแข็ง	
	ตัด	ถม	ตัด	ถม	ตัด	ถม
0.00 - 3.00	2:1	2:1	1:1	1.5:1	0.25:1	1:1

อัตราส่วนการถม เป็นแนวกว้าง : แนวตั้ง

ถ้าไม่ได้กำหนดเป็นอย่างอื่นให้เป็นแบบรูปตัดตามยาว ค่า BACK SLOPE และค่า SIDE SLOPE ให้ใช้ตามตารางนี้

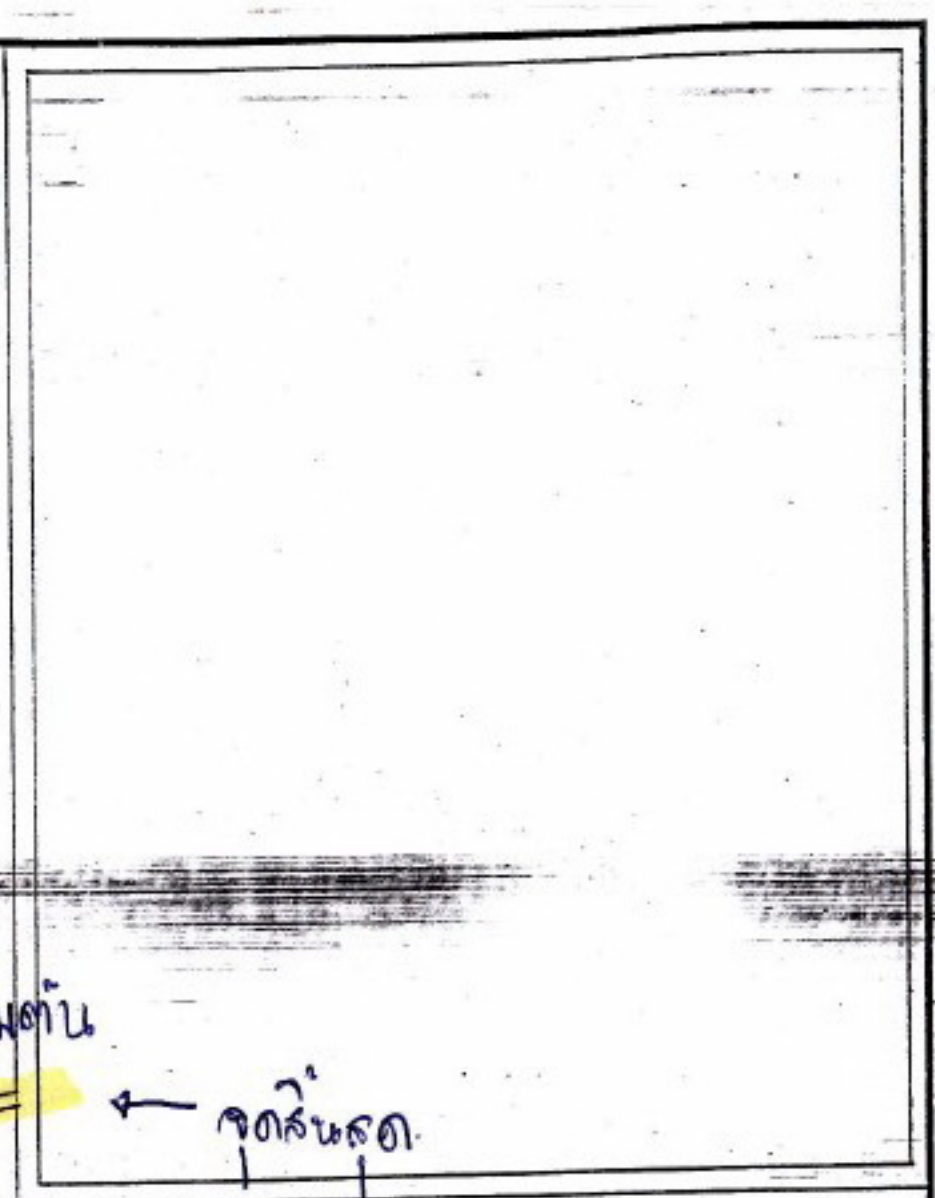
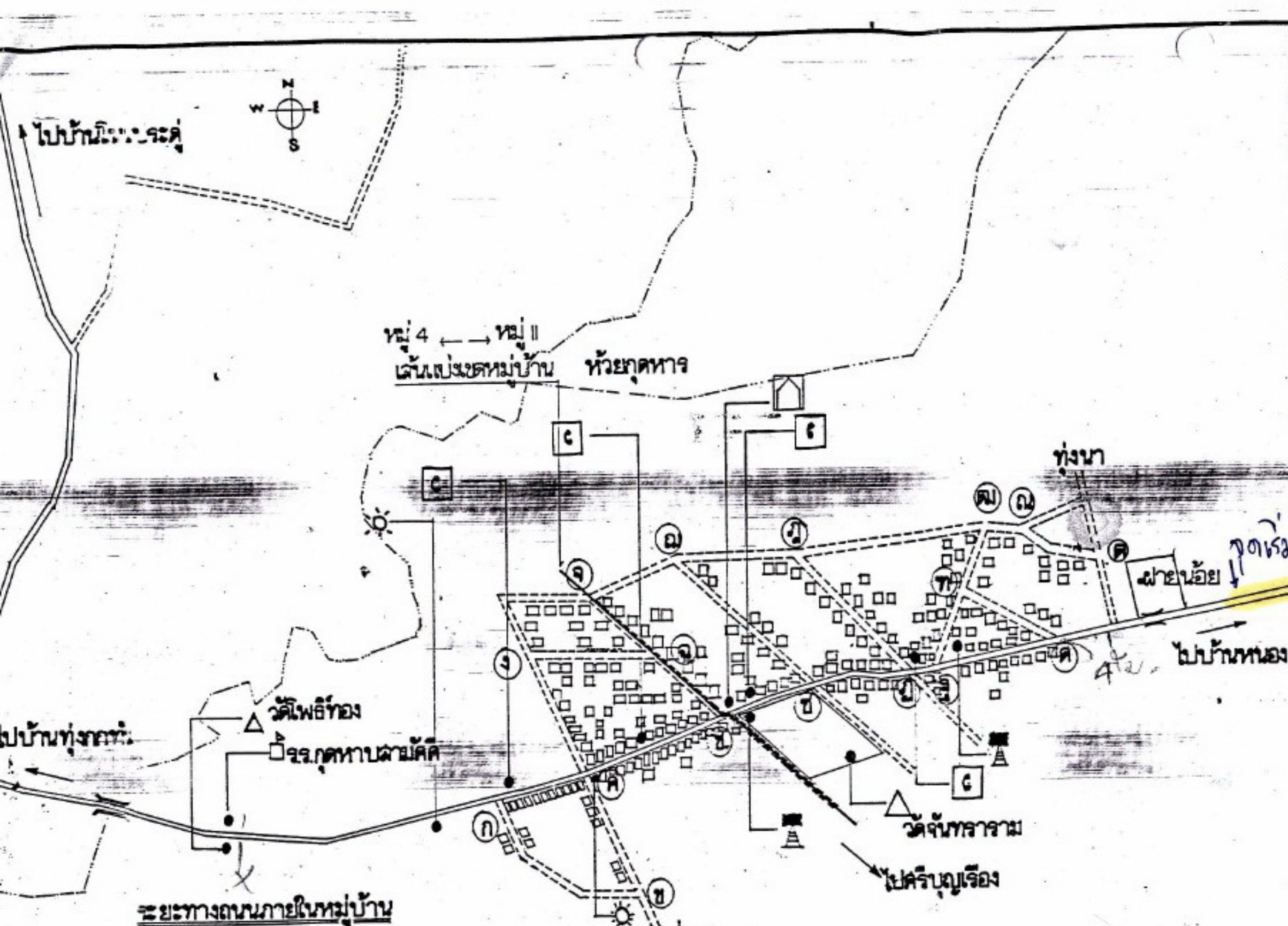
ตารางแสดงความกว้างผิวจราจร ความกว้างคันทางและผิว Single Surface Treatment (B)

ความกว้างคันทาง W1 เมตร	ความกว้างผิวจราจร W2 เมตร	ความกว้างไหล่ทางข้างเดียว W3 เมตร	ผิว Single Surface Treatment W4 เมตร
W1 = 5.00	5.00	0.00	0.00
6.00 < W1 < 6.40	5.00	0.00 - 0.20	0.00 - 0.20
6.40 < W1 < 9.00	5.00	0.20 - 1.50	0.20
W1 = 9.00	5.00	1.50	0.20

กรณีที่มีความกว้างคันทาง และไหล่ทางแบบเดิม ไม่เป็นไปตามรูปตัดโครงสร้างทาง ให้ใช้ตามตารางนี้

หมายเหตุ

- (A) เป็นรายการที่แสดงรูปแบบก่อสร้าง และรูปตัดโครงสร้างคันทาง
- (B) เป็นตารางแนวกว้าง



ระยะทางถนนภายในหมู่บ้าน

ก-ข = 300 เมตร	จ-ช = 175 เมตร	ท-ธ = 120 เมตร
ก-ค = 145 เมตร	ฉ-ช = 300 เมตร	ฐ-ด = 200 เมตร
ข-ค = 200 เมตร	ช-ช = 100 เมตร	ท-ด = 170 เมตร
ค-ง = 200 เมตร	ฉ-ฉ = 200 เมตร	ด-ด = 50 เมตร
ค-ช = 250 เมตร	ฉ-ฉ = 250 เมตร	ด-ด = 130 เมตร
ง-ฉ = 200 เมตร	ช-ฉ = 150 เมตร	ด-ด = 200 เมตร
ง-ฉ = 250 เมตร	ฉ-ด = 320 เมตร	
ฉ-ฉ = 120 เมตร	ฉ-ฉ = 55 เมตร	
ฉ-ด = 150 เมตร	ด-ท = 110 เมตร	

มาตราส่วน 1 : 75

๑๘๕๐ ๑๘๐๖
๒๕๐๕ ๑๘๐๖

๑๘๕๐ ๑๘๐๖

สัญลักษณ์แผนผัง

- ถนนลาดยางเส้นขาวบ้าน
- ถนนลูกรัง
- วัด
- คูโทรศัพท์
- โรงเรียน
- ดึงประปา
- ไฟฟ้าแรงต่ำภายในหมู่บ้าน
- อาคารอนุสรณ์ประวัติ
- ละพาน บล็อก ค.ล. ลำห้วย

แผนผังบ้านหนองแก

หมู่ที่ 4 หมู่ที่ ๑๑ ตำบลหนองแก
อำเภอศรีบุญเรือง จังหวัดหนองบัวลำภู

๑๘๕๐ ๑๘๐๖